

GUIDA Tascabile



Ospedali Riuniti Padova Sud Madre Teresa di Calcutta

REGIONE DEL VENETO

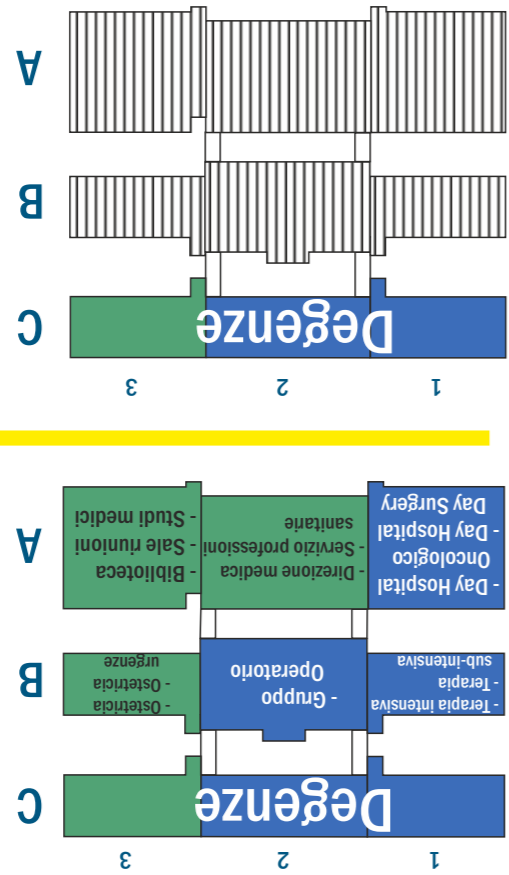
- come e perchè
- come arrivarci
- dove andiamo
- la struttura
- info

PIANO PRIMO - SECONDO

Reparti Secondo Piano

- C1 Occhistica Degenze
- C2 Chirurgia Degenze
- C3 Chirurgia Degenze
- Urologia Degenze
- Ginecologia Degenze
- Neurologia Degenze
- Medicina Degenze
- Medicina Degenze
- Medicina Degenze

- C1 Cardiologia Degenze
- C2 Neurologia Degenze
- C3 Medicina Degenze



PIANO TERRA

Più qualità nell'assistenza, flessibilità ed efficienza

L'Azienda ULSS 17 risponde alle esigenze di una sanità in continua evoluzione con il Nuovo Ospedale "OSPEDALI RIUNITI PADOVA SUD MADRE TERESA DI CALCUTTA", che consentirà di combinare il miglioramento degli standard di qualità dei servizi assistenziali con le nuove esigenze di flessibilità richieste ad una moderna struttura ospedaliera, garantendo un utilizzo più efficiente delle risorse grazie ad un'organizzazione più razionale. Il tutto in una struttura facilmente accessibile dagli utenti del territorio e caratterizzata da una maggiore sensibilità all'elemento umano.

Migliore qualità dell'assistenza

L'unificazione dell'attività ospedaliera per acuti in un'unica struttura consentirà di migliorare la qualità delle prestazioni sanitarie fornite, attraverso la disponibilità di tutte le attrezzature e le Specialità necessarie (conformante alla pianificazione regionale), spazi studiati per garantire tempi di intervento più rapidi e un ambiente ospedaliero meglio rispondente alle esigenze di comfort, privacy e intrattenimento di pazienti e visitatori.

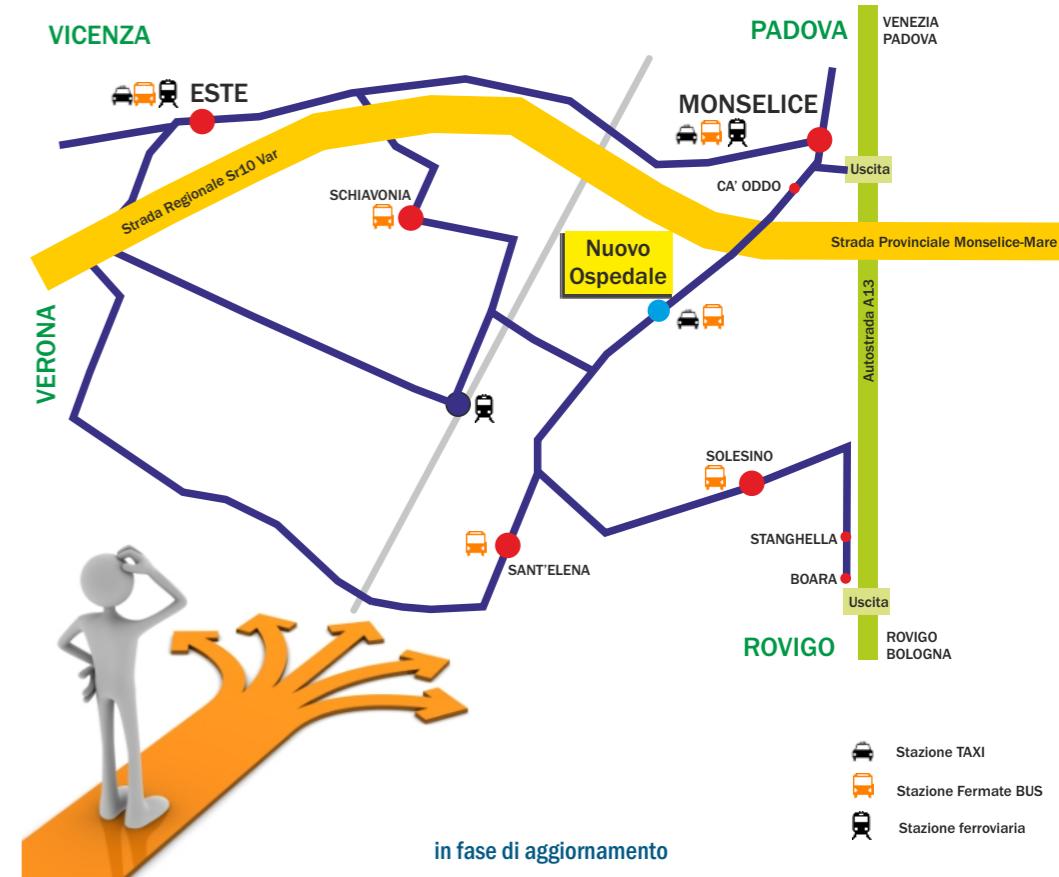
Organizzazione più efficiente

La nuova struttura ospedaliera consentirà di adottare un diverso modello organizzativo dell'ospedale, più efficiente, liberando risorse significative che potranno essere reinvestite nel potenziamento dei servizi sociosanitari attivi sul territorio.

Una struttura all'avanguardia e flessibile

Il progetto del Nuovo Ospedale "OSPEDALI RIUNITI PADOVA SUD MADRE TERESA DI CALCUTTA" è stato definito in funzione della massima flessibilità, per rispondere alla costante evoluzione del settore sanitario determinata dai cambiamenti tecnologici e socio-demografici. Per questo motivo, la struttura modulare consentirà di realizzare in modo razionale, rapido ed economico eventuali futuri adeguamenti. Flessibile sarà anche l'organizzazione delle degenze, differenziate non più per funzioni cliniche ma per l'intensità assistenziale richiesta dalle Particolari. Particolare attenzione è stata posta anche all'impatto ambientale dell'opera e all'utilizzo razionale dell'energia e delle risorse idriche.

come e perchè



in fase di aggiornamento

- Stazione TAXI
- Stazione Fermate BUS
- Stazione ferroviaria

come arrivarci

NUMERI UTILI

Mappa

Prenotazioni al CUP

Numero Verde 800 437 040

Lunedì al venerdì 8.00-20.00
Sabato 8.00-13.00

URP Ufficio relazioni con il pubblico

Numero Verde 800 829 141

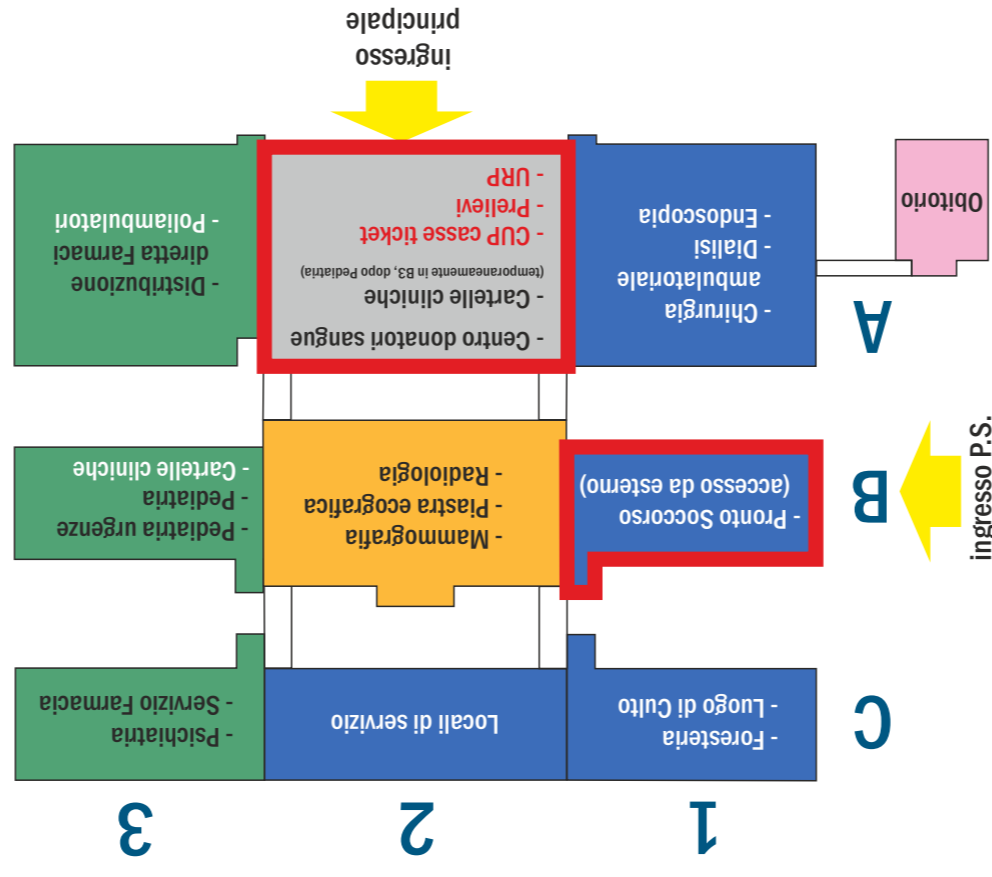
Lunedì al venerdì 8.00-13.00
Lunedì al giovedì 15.00-18.00

Centralino tel. 0429.714111
Via Albere, s.n.c. - 35043 Monselice (Padova)

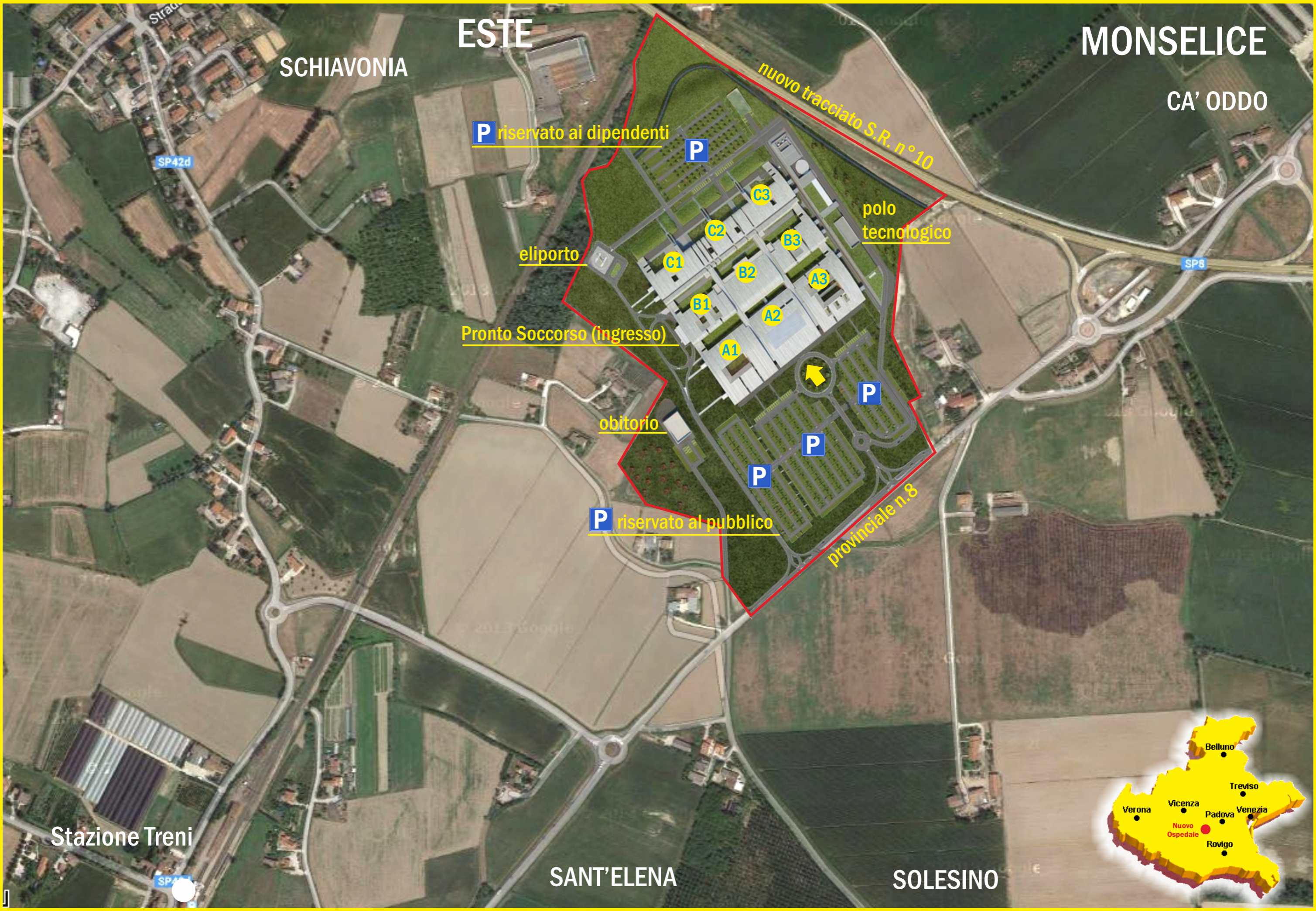
Info

consulta il nuovo sito www.ulss17.it

dove andiamo:



la struttura



SCHIAVONIA

ESTE

MONSELICE

CA' ODDO

P riservato ai dipendenti

P

nuovo tracciato S.R. n°10

polo tecnologico

eliporto

Pronto Soccorso (ingresso)

obitorio

P riservato al pubblico

provinciale n.8

Stazione Treni

SANT'ELENA

SOLESINO

